



Way of Life!



Was Sie über Suzuki Originalteile wissen sollten



Qualität ist kein Zufall

Die Marke Suzuki steht für qualitativ hochwertige Fahrzeuge. Die Suzuki Originalteile werden mit der gleichen Präzision wie das Fahrzeug selbst gefertigt. Nur so haben Sie später die Sicherheit, dass alle Funktionen Ihres Suzuki stimmen und miteinander harmonieren. Deshalb stellen wir diese Qualität mit einem enormen Aufwand an Fachleuten und hohen Standards sicher.

Nichts ist besser als das Original

Jedes Suzuki Fahrzeug setzt sich aus 20.000 bis 30.000 Originalteilen zusammen. Sie sind optimal für den jeweiligen Fahrzeugtyp entwickelt und haben die Suzuki Tests für Qualität, Leistung, Sicherheit und Komfort durchlaufen. Dabei setzt Suzuki modernste Technologien ein und stellt sicher, dass neben den technischen Vorschriften auch alle Umweltvorschriften weltweit eingehalten werden.

Viele Vorteile für das Original

Qualität ist kein Zufall. Lassen Sie sich auf den nächsten Seiten mit einigen Beispielen überzeugen. Konkret werden wir dies an folgenden Ersatzteilen erklären:

- Ölfilter
 - Luftfilter
 - Bremsbeläge
 - Pollenfilter
 - Wischerblätter
 - Karosserie-Teile
-
- Suzuki Originalteile werden nach den strengen Suzuki Qualitätsrichtlinien gefertigt.
 - Alle Suzuki Originalteile erfüllen die hohen Suzuki Standards hinsichtlich Leistung, Qualität und Werterhalt.
 - Suzuki Originalteile passen perfekt. Die optimalen Passformen sorgen für schnelle Einbauzeiten und geringe Einbaukosten.

Ölfilter

Wie lange ein Motor gut läuft, hängt nicht zuletzt von der Qualität des Ölfilters ab. Denn er ist es, der das Motoröl von Schmutzpartikeln und Metallabrieb freihält.

Ihre Vorteile:

- Der Suzuki Ölfilter ist speziell für jeden Motor entwickelt und getestet.
- Er erfüllt all unsere hohen Anforderungen in Bezug auf Reinigungskapazität, Druckbeständigkeit und Lebensdauer.
- Unsere Suzuki Ölfilter haben - wie alle Suzuki Original Teile - eine strenge Qualitätsprüfung bestanden.

Bitte beachten Sie:

Nachbauten von Ölfiltern können oftmals den Motorverschleiß aufgrund mangelhafter Filterleistung deutlich erhöhen. Im schlimmsten Fall droht im Laufe der Zeit sogar der Totalausfall des Motors.



Luftfilter

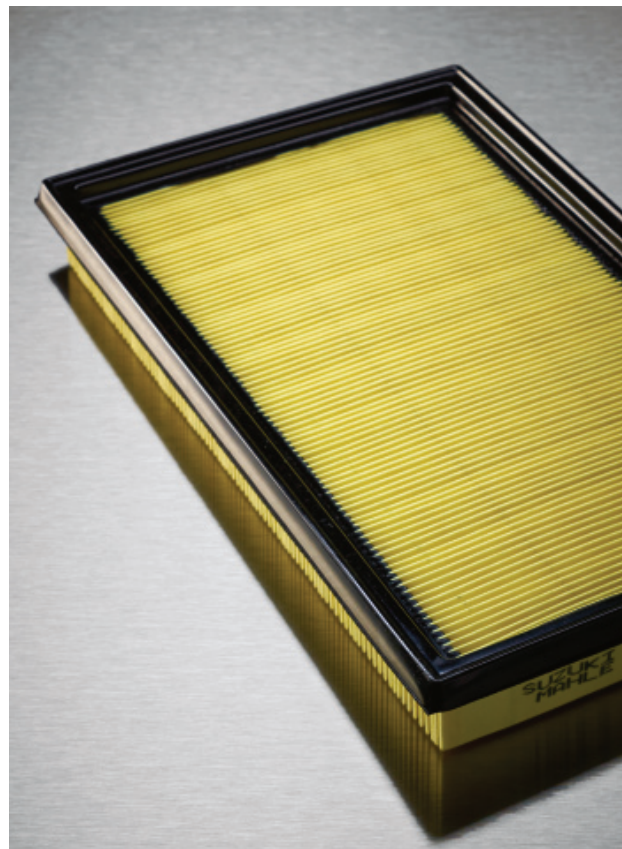
Der Motorluftfilter reinigt die Ansaugluft und sorgt somit für ideale Betriebsverhältnisse des Motors.

Ihre Vorteile:

- Der Suzuki Original Luftfilter ist speziell für den jeweiligen Motor entwickelt und getestet.
- Der Luftfilter erfüllt unsere hohen Anforderungen in Bezug auf Reinigungsgrad, Lebensdauer und Passform.
- Das hohe Filtrationsvermögen und der gleichzeitig gute Luftdurchsatz über einen langen Zeitraum gewährleisten eine optimale Motorleistung, einen geringeren Kraftstoffverbrauch und niedrige Emissionswerte.

Bitte beachten Sie:

- Nachbaufilter bestehen oftmals nur aus dünnem einlagigen Faserpapier, welches schnell verstopfen kann. Dazu ist die Passform oftmals nicht gegeben, so dass als Folge Leistungsverlust, erhöhter Motorverschleiß aufgrund mangelhaftem Filtervermögen und erhöhter Kraftstoffverbrauch entstehen können.



Bremsbeläge

Bremsbeläge sind Teil der Bremsanlage und somit wichtige Sicherheitsteile. Sie werden genau auf das jeweilige Modell und dessen Bremsanlage abgestimmt, um auch unter schwierigen Bedingungen kurze Bremswege zu ermöglichen. Optimale Wirkung erzielen unsere Bremsbeläge zusammen mit den Original Brems scheiben!

Ihre Vorteile:

- Suzuki Original Bremsbeläge sind speziell für den jeweiligen Fahrzeugtyp entwickelt und abgestimmt.
- Die Original Bremsbeläge erfüllen in Bezug auf Fertigungsqualität, Materialbeschaffenheit, Sicherheit und Lebensdauer unsere hohen Qualitätsanforderungen.
- Auch bei hohen Temperaturen behalten die Original Bremsbeläge ihre volle Bremsleistung.

Bitte beachten Sie:

- Nachbauten können im schlimmsten Fall Ihre Sicherheit gefährden! Abweichende Reibwerte können neben Geräuschen und Rubbeln beim Bremsen zu einem längeren Bremsweg führen oder im schlimmsten Fall zu einem Ausbrechen des Fahrzeuges bei Gefahrenbremsungen.



Pollenfilter

Pollenfilter sind für eine gut funktionierende Lüftung, Heizung und Klimaanlage absolut notwendig. Ein intakter Filter stellt sicher, dass keine ungewollten Partikel wie Ruß, Pollen, Mikroben oder Staub in den Innenraum gelangen. Optimal ist die jährliche Reinigung der Klimaanlage durch Ihren Suzuki Händler.

Ihre Vorteile:

- Der Original Pollenfilter wird speziell auf den jeweiligen Innenraum des Fahrzeugtyps entwickelt und getestet.
- Aktive Verkehrssicherheit – saubere Luft im Innenraum verhindert das Risiko von allergischen Reaktionen. Je nach Modell sind auch spezielle antiallergene Pollenfilter erhältlich.
- Die Klimaanlage hält ihre volle Leistung über lange Zeit und unangenehme Gerüche aus der Umwelt werden zuverlässig entfernt.

Bitte beachten Sie:

- Nachbauten führen aufgrund des oftmals nur einlagigen Filteraufbaus zu mangelhaftem Filterverhalten, unangenehmer Geruchsbildung und beschlagenen Scheiben.



Wischerblätter

Autofahren bei Regen, Schnee und verschmutzten Straßen ist ohne Scheibenwischer nicht möglich. Original Suzuki Wischerblätter bieten Ihnen optimale Voraussetzungen für bestmögliche Sicht.

Ihre Vorteile:

- Suzuki Original Scheibenwischer sind optimal auf die Form der Scheibe entwickelt und bieten Ihnen über einen langen Zeitraum konstant gute Wischergebnisse – auch bei hohen Geschwindigkeiten.
- Erhöhung der Sicherheit – nur mit guten Wischereigenschaften können Gefahren rechtzeitig erkannt werden. Original Suzuki Wischblätter sorgen somit für entspanntes Fahren.

Bitte beachten Sie:

- Nachbauten sorgen oftmals für unzureichende Sicht, da die Wischerblätter nicht komplett an der Scheibe anliegen. Als Folge entstehen Geräusche beim Wischen und ein höheres Unfallrisiko aufgrund schlechter Sicht. Eine kurze Lebensdauer geht aufgrund fehlender UV-Beständigkeit des Gummis meist mit einher.



Original Suzuki Karosserie-Teile

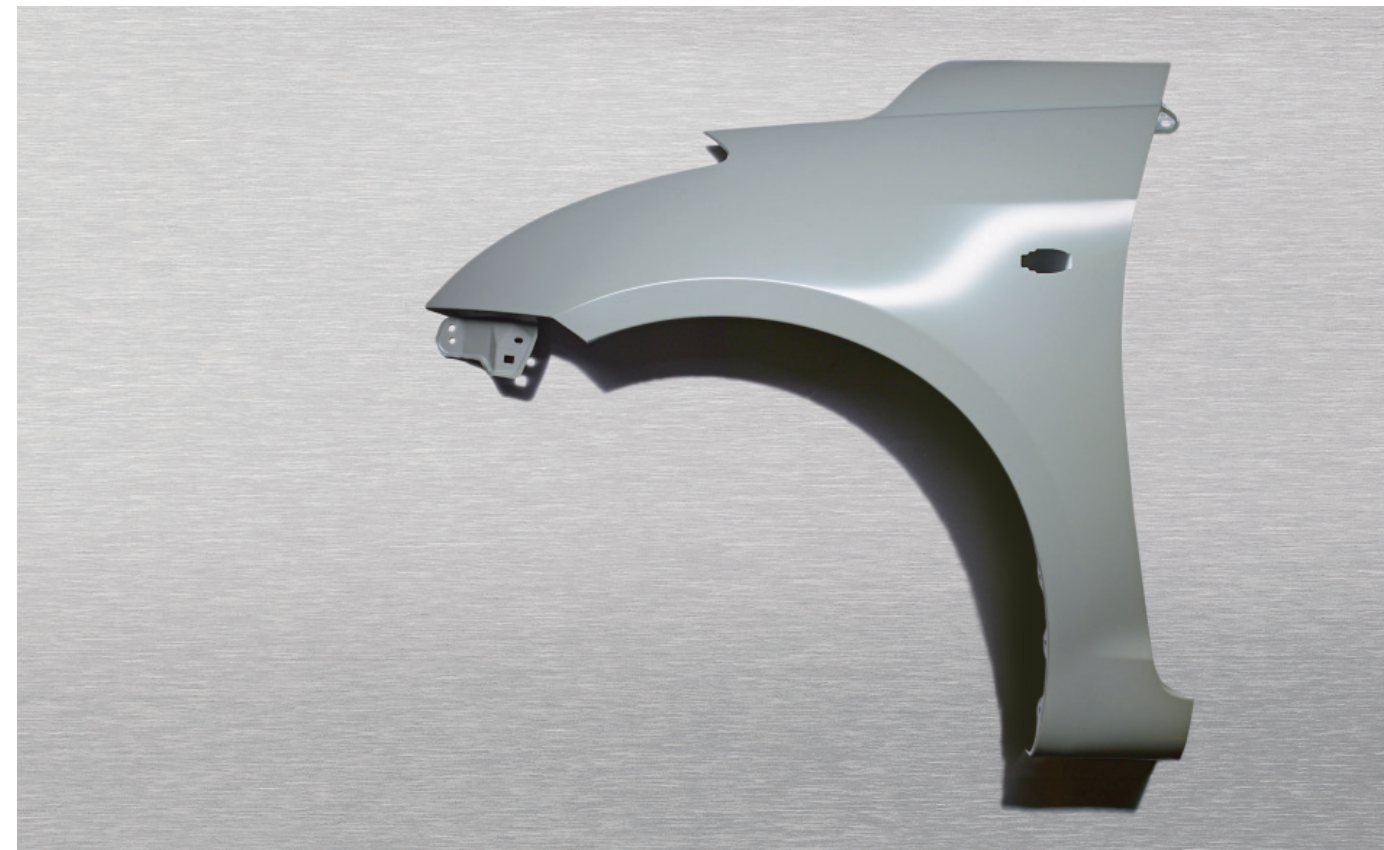
Als Karosserie-Teile bezeichnen wir nicht nur die sichtbaren äußeren Teile wie Motorhauben und Stoßstangen, sondern auch die unsichtbar verbauten Bestandteile der Karosserie wie Stoßstangen-Träger und Verstärkungsbleche. Allen Teilen gemeinsam ist die Auflage, im Falle eines Unfalls definierte Eigenschaften zu entwickeln, welche zum Beispiel eine vorgegebene Verformungs-Struktur und somit einen optimalen Abbau der Unfall-Energie gewährleisten.

Ihre Vorteile:

- Alle Original Suzuki Karosserie-Teile werden nach höchsten Qualitäts-und Sicherheitsstandards gefertigt.
- Die Karosserie-Teile bieten Ihnen genaue Maße, hervorragende Lackierbarkeit und die gleichen Eigenschaften wie die bei der Produktion Ihres Suzuki eingesetzten Teile.
- Hohe Verfügbarkeit sorgt für eine schnelle Instandsetzung Ihres Suzuki.

Bitte beachten Sie:

Das Sicherheitskonzept Ihres Suzuki wurde ganzheitlich ausgelegt, damit alle Teile miteinander das hohe Sicherheitsniveau Ihres Fahrzeuges erfüllen können. Die Verwendung von Nachbau-Teilen kann neben höheren Einbaukosten aufgrund z. B. schlechter Passgenauigkeit im schlimmsten Fall auch eine Veränderung des Crash-Verhaltens bedeuten.



Suzuki Service – „Kompetenz für Suzuki Fahrzeuge“

Suzuki Vertragshändler können Ihnen die gesamte Service-Bandbreite anbieten, von der Wartung über eine zielgerichtete Diagnose bis hin zur Reparatur. Die Serviceberater und Monteure in den Werkstätten sind durch regelmäßige Schulungen in den Bereichen Technik, Wartung und Diagnose stets auf dem aktuellen Stand. Zudem können sich die Monteure durch die von uns angebotenen Schulungen in ausgewählten Fachgebieten zu Spezialisten ausbilden lassen.

Aufgrund von den Service-Schulungen und technischer Mitteilungen verfügen die Mitarbeiter der Suzuki Vertragshändler über fundiertes Fachwissen und sind laufend über die aktuellen Entwicklungen und Neuerungen informiert. Zudem erhalten die Suzuki Vertragshändler den technischen Support der SUZUKI INTERNATIONAL EUROPE GMBH.

Durch den täglichen Umgang kennen die Suzuki Vertragshändler alle Suzuki Modelle bis ins Detail. Sie verfügen über spezielle Diagnosegeräte und Spezialwerkzeuge, welche für eine schnelle Wartung und effektive Reparatur Ihres Suzuki sorgen. Zudem wird die Software unserer Diagnosesysteme ständig weiterentwickelt und bietet den Werkstätten somit immer die neuesten Funktionen. Dadurch können die Mechaniker eine Fehlerquelle präzise lokalisieren und ein Problem möglichst schnell abstellen.

Auch die Software der vielen verschiedenen Steuergeräte Ihres Fahrzeugs wird von Zeit zu Zeit aktualisiert, um bspw. kleine Verbesserungen der Regelungsprogramme vorzunehmen.

Durch unsere regelmäßigen technischen Mitteilungen sind die Suzuki Vertragspartner stets auf dem neuesten Stand. So können sie alle neuesten Informationen und Aktualisierungen prompt bei Ihrer nächsten Inspektion oder anderen Werkstattbesuchen anwenden und umsetzen.

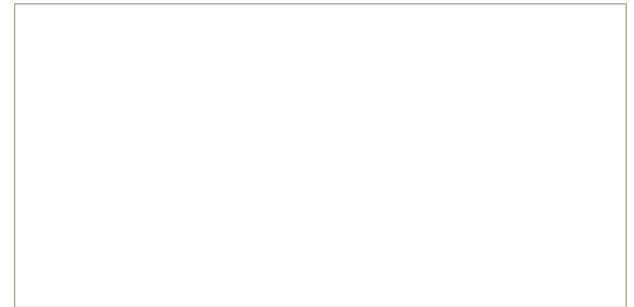




Way of Life!

Stand der Drucklegung: Februar 2014

SUZUKI INTERNATIONAL EUROPE GMBH
Suzuki-Allee 7 · 64625 Bensheim · www.suzuki.de



Die Suzuki International Europe GmbH behält sich vor, technische Angaben, Farben oder Materialien ohne Ankündigung zu ändern. Irrtümer sind vorbehalten.